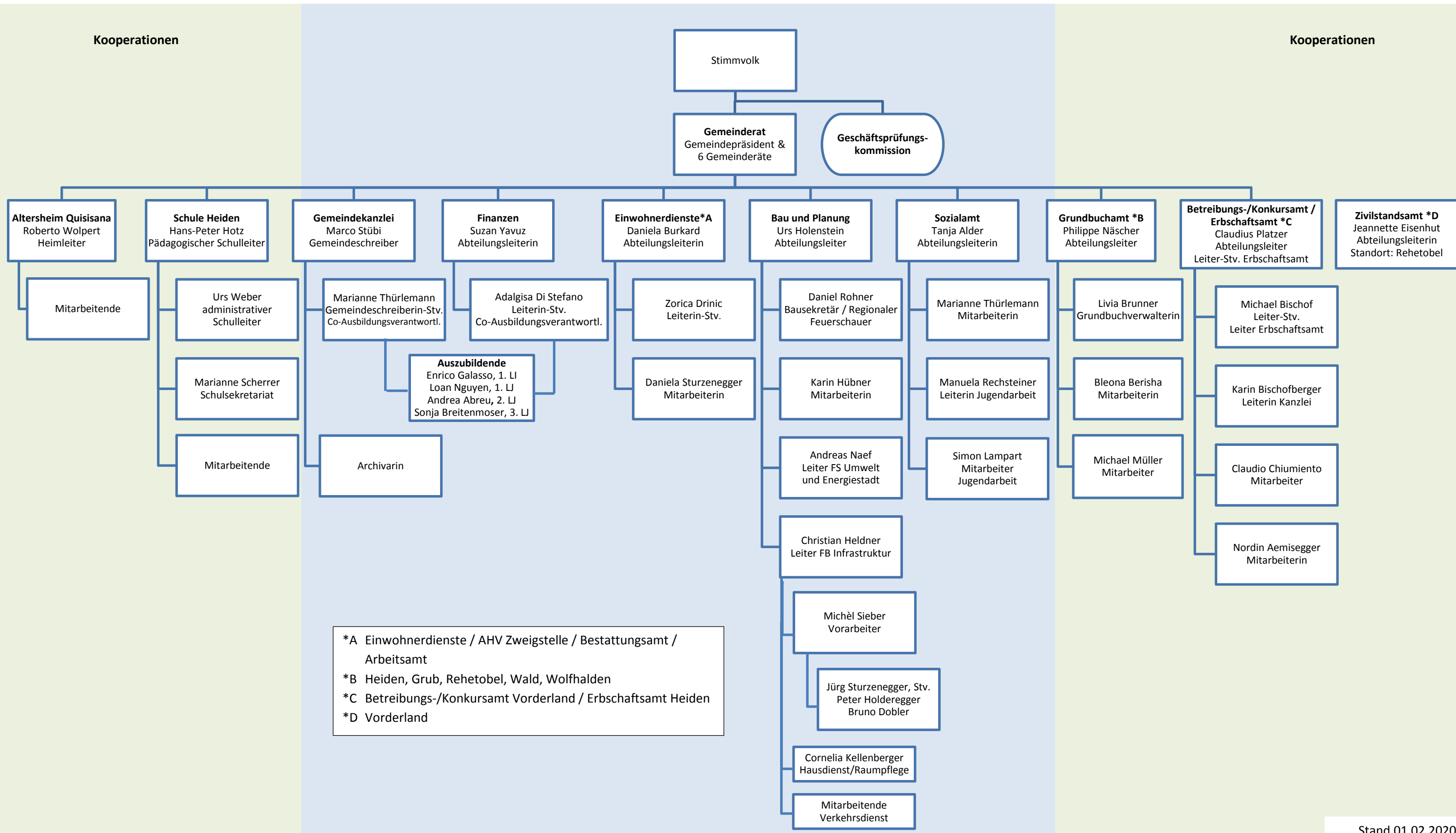


Verwaltungsorganigramm der Gemeinde Heiden



*A Einwohnerdienste / AHV Zweigstelle / Bestattungsamt / Arbeitsamt
 *B Heiden, Grub, Rehetobel, Wald, Wolfhalden
 *C Betreibungs-/Konkursamt Vorderland / Erbschaftsamt Heiden
 *D Vorderland